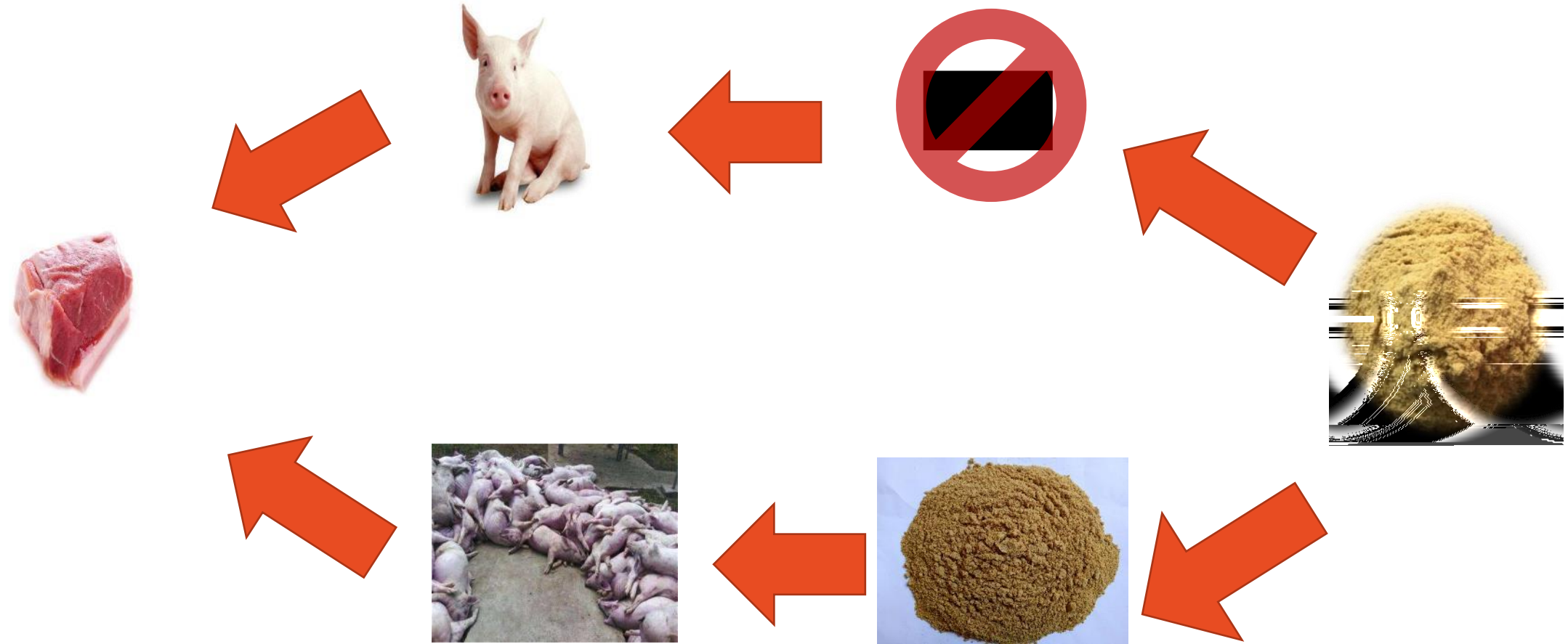
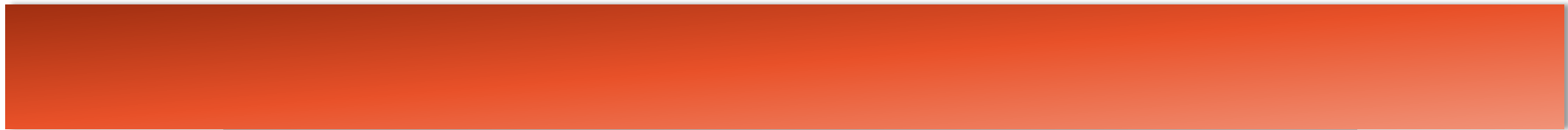
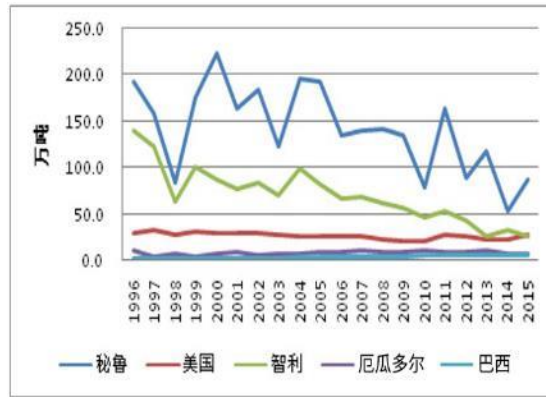
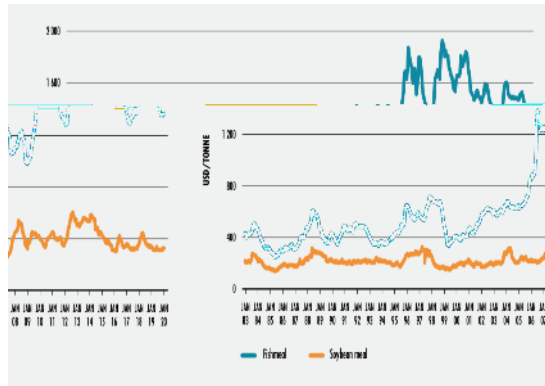


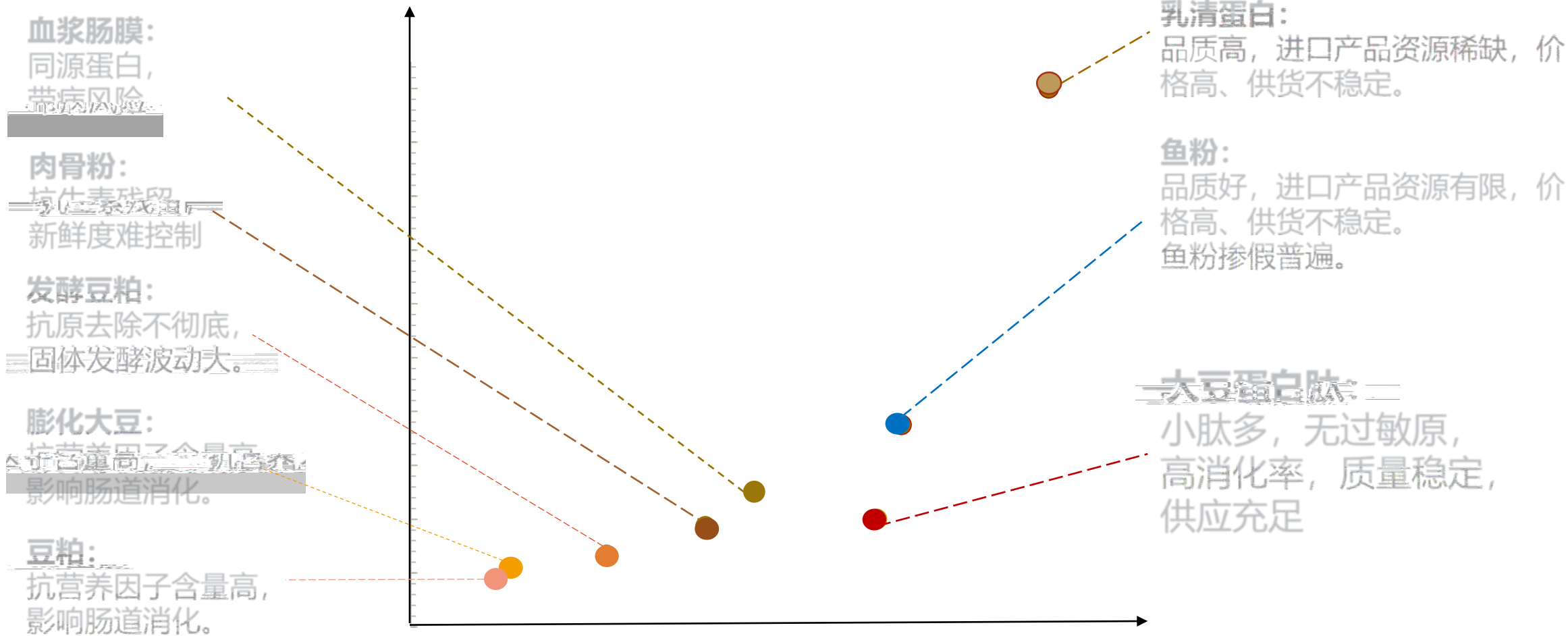
为生命供能

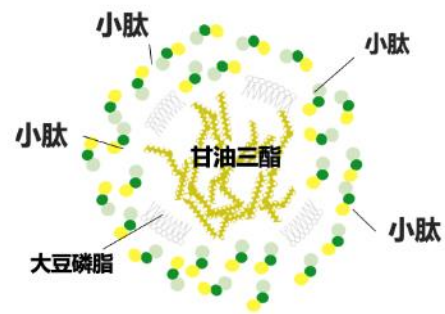
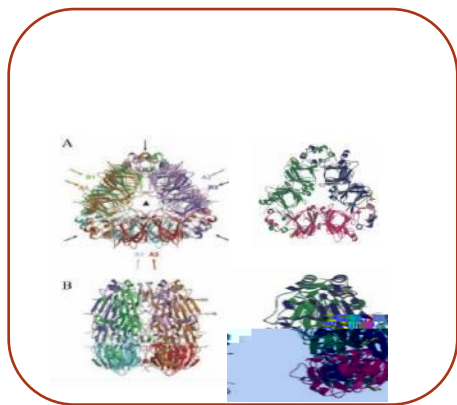


1060+亿









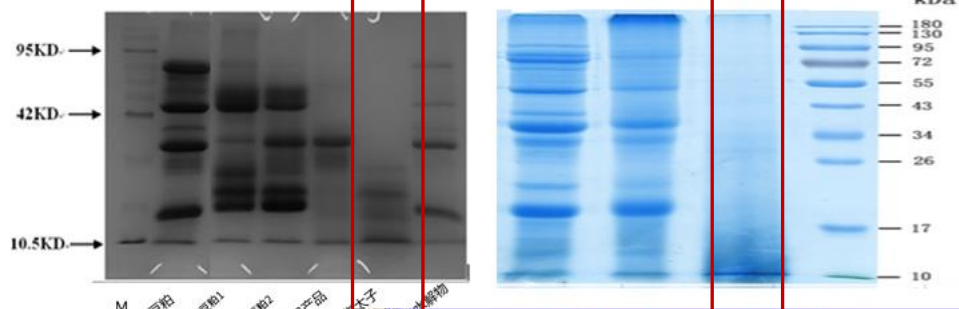
项目	检测结果	检测参考标准
水苏糖 Lupanose	< 0.1%	JOAC Vol.68, No.3 (modified)
棉子糖 Melitriose	0.1%	JOAC Vol 68, No 3 (modified)
抗原蛋白	< 2.5 ppm	酶联免疫吸附测定
胰蛋白酶抑制剂 Trypsin inhibitor	< 1 TIU/mg	AOCS Ba 12-75
脲酶 Urease, ΔpH	< 0.02	AOCS Ba 9-58 (modified)
凝集素 Lectin	< 0.05 mg/g	J. Food Sci. Biotech. Vol. 15 No. 1-pp. 95

有限公司 2020.4

eurolins 欧陆分析技术服务

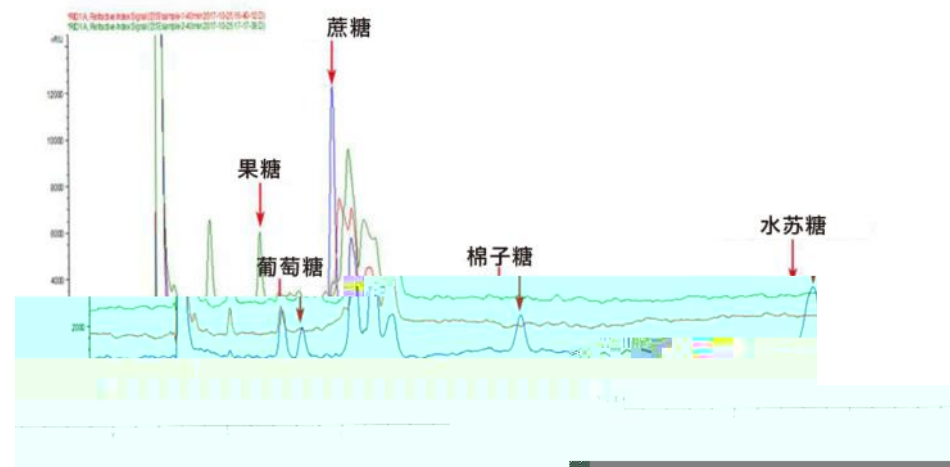
富太子 FATIDE® —— 大分子蛋白质降解

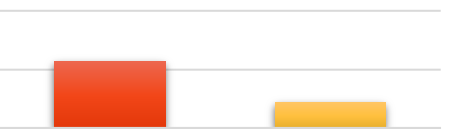
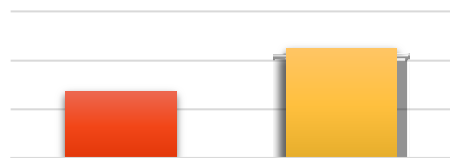
大分子蛋白降解程度高



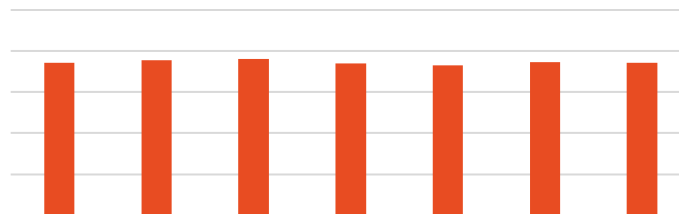
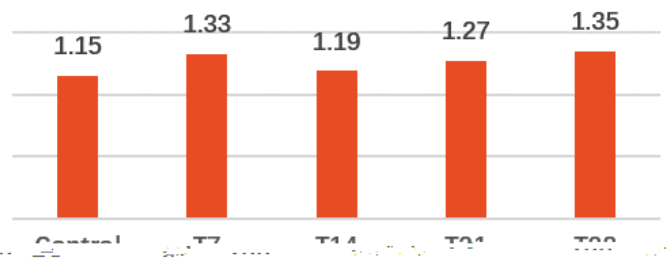
中国农业科学院饲料所检测 2017.01

复旦大学生命科学院检测 2017.10





特定生长率



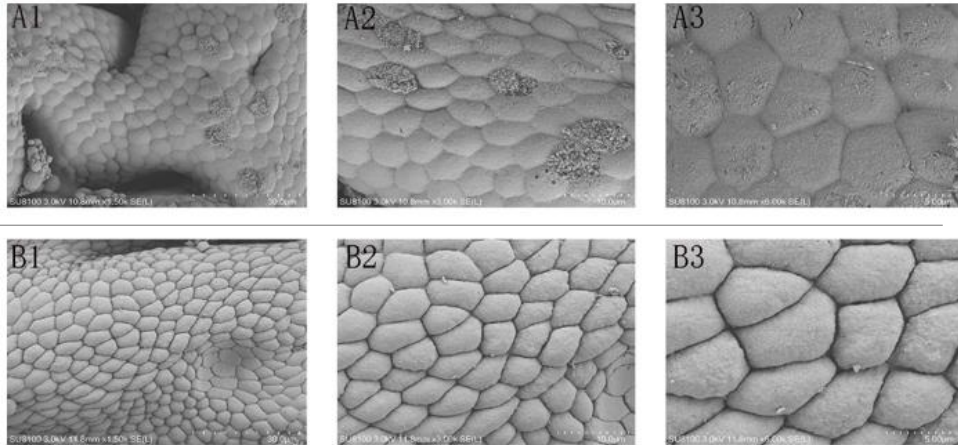
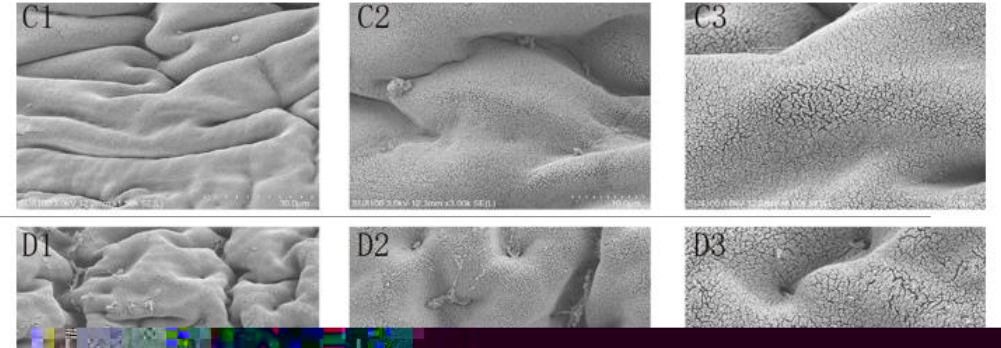
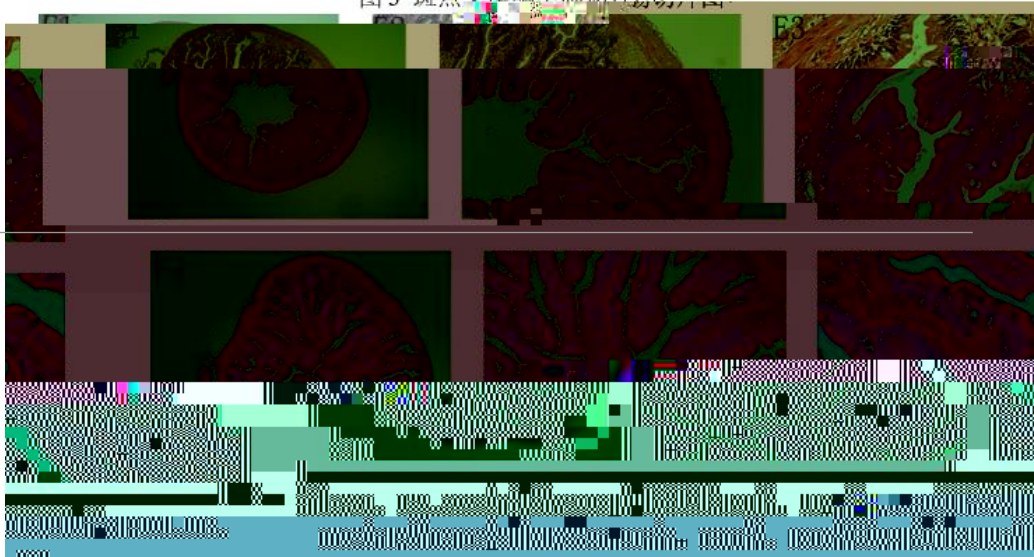


图1 斑点叉尾鲷胃黏膜电镜扫描图

注：A1、A2、A3 分别为 CON 组胃黏膜 30 μm 、10 μm 、5 μm 倍数下的电镜扫描图；B1、B2、B3 分别为 REC 组胃黏膜 30 μm 、10 μm 、5 μm 倍数下的电镜扫描图。

图3 斑点叉尾鲷中肠切片图









浙江绍兴



江苏句容





2022年10月5日，美国西雅图，世界水产大会，
富海生物荣获全球“无鱼饲料”挑战赛大奖。

生态活鱼，新鲜直供



品牌合作



品牌合作

生态虾、蟹养殖&销售



品牌合作

预制菜：快手美味



品牌合作/自主品牌



120

SGS—ISO9001

FSSC22000

